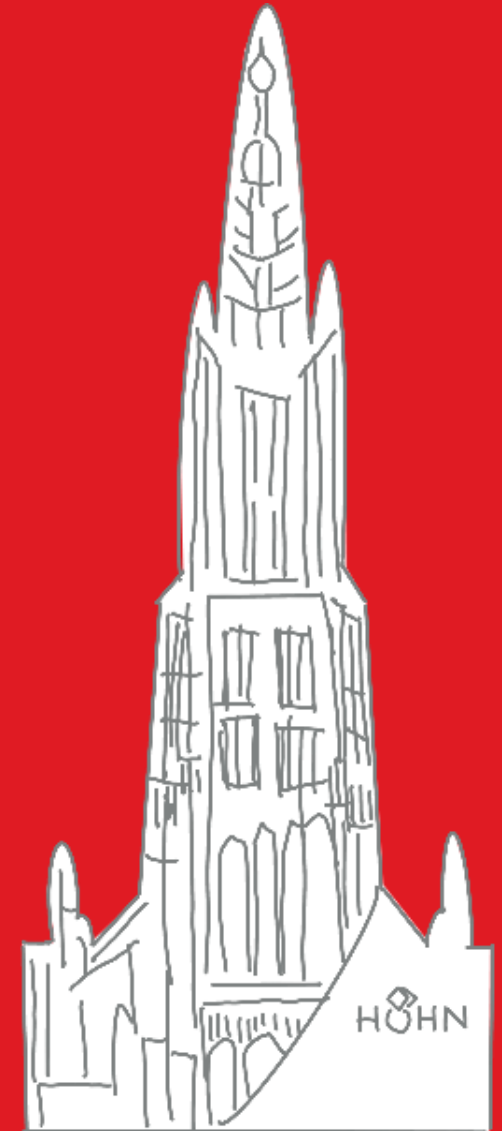
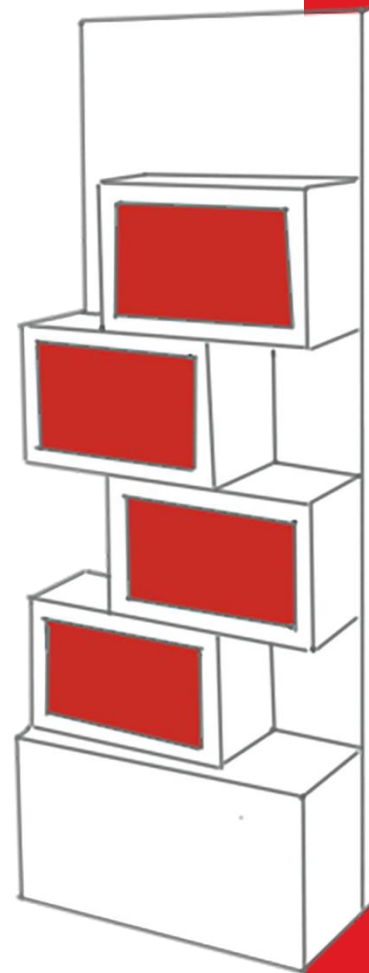
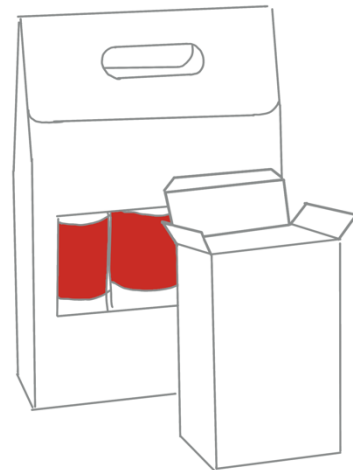




HÖHN[®]

Display + Verpackung





GEBIET WEST
EMMANOUIL
PETKOGLOU

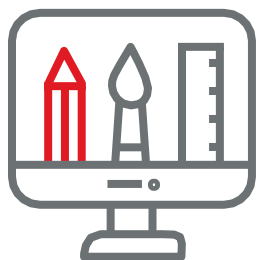
UNTERNEHMENSENTWICKLUNG
PHARMA / KOSMETIK
CLAUS WELLES

1910 GEGRÜNDET
INHABERGEFÜHRT
140 MITARBEITER
24 MIO. UMSATZ





UNSER LEISTUNGSSPEKTRUM

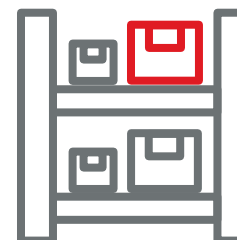
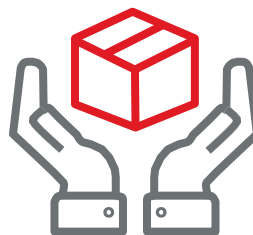
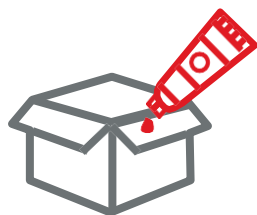


ENTWICKLUNG

VORSTUFE

DRUCK

STANZEN



KLEBEN

KONFEKTION

FULFILLMENT

SERVICE



IHR PARTNER MIT VERSORGUNGSSICHERHEIT



Sie suchen einen modernen Partner, der Lösungen findet und aktiv vorantreibt?



Wir sind Experte, hinterfragen Prozesse und weisen Sie proaktiv auf Potenziale hin!

Sie suchen einen verlässlichen Partner in der Lieferkette, Der Produktionsausfälle und Verzögerungen vermeidet?



Wir gehen kreativ sowie Lösungsorientiert vor, antworten zeitnah und denken aktiv mit!

Sie benötigen bei allen Schwankungen und Unsicherheiten Einen Partner der flexibel reagieren kann?



Wir bieten schnelle und flexible Unterstützung in Notfällen und sind gleichzeitig verbindlich, planbar und zuverlässig!

Sie legen Wert auf transparente Abläufe, Lean Management und Prozessoptimierung in der Industrie 4.0?



Wir sind in die ERP-Systeme dynamisch integriert, nutzen KI und sind ein starker Partner in der Lieferkette!

Sie wollen Kreislaufwirtschaft, Vermeidung von unnötigen Emissionen als Wettbewerbsfaktor für eine nachhaltige Zukunft?



Wir setzen strategische SDG-Ziele konsequent um und zeichnen uns durch Innovation und Weitsicht aus!



Mit sorgfältiger Materialauswahl und sicheren Verpackungskonstruktionen gewährleisten wir den Schutz der Medikamente vor Beschädigung und stellen deren Integrität sicher. Unsere Verpackungen erfüllen höchste Qualitätsstandards, um eine einwandfreie Informations- und Bildqualität zu gewährleisten. Sie sind speziell für eine reibungslose Funktionalität auf Verpackungsmaschinen ausgelegt und ermöglichen eine effiziente Produktion. Darüber hinaus berücksichtigen wir bei der Gestaltung unserer Verpackungen die Bedürfnisse der Patienten, um eine benutzerfreundliche Handhabung und eine positive Erfahrung zu gewährleisten.

INTEGRITÄT
QUALITÄT
EFFIZIENZ



FLEXIBEL SCHNELL ZUVERLÄSSIG

Bei uns stehen Flexibilität, Schnelligkeit, Zuverlässigkeit und digitale Prozesse im Mittelpunkt. Wir reagieren mit passenden Lösungen auf volatile Märkte, um Ihnen Versorgungssicherheit zu bieten.

Da Zeit Geld ist, arbeiten wir effizient und ressourcenschonend. Wir halten unsere Zusagen verbindlich ein und legen großen Wert auf Verlässlichkeit. Integrierte Systeme gepaart mit qualifiziertem Personal und modernen Technologien ermöglichen einen nachhaltigen Wettbewerbsvorteil.

Gemeinsam erreichen wir Ihre Ziele und bieten innovative Lösungen.



VERPACKUNGEN

SET-VERPACKUNGEN

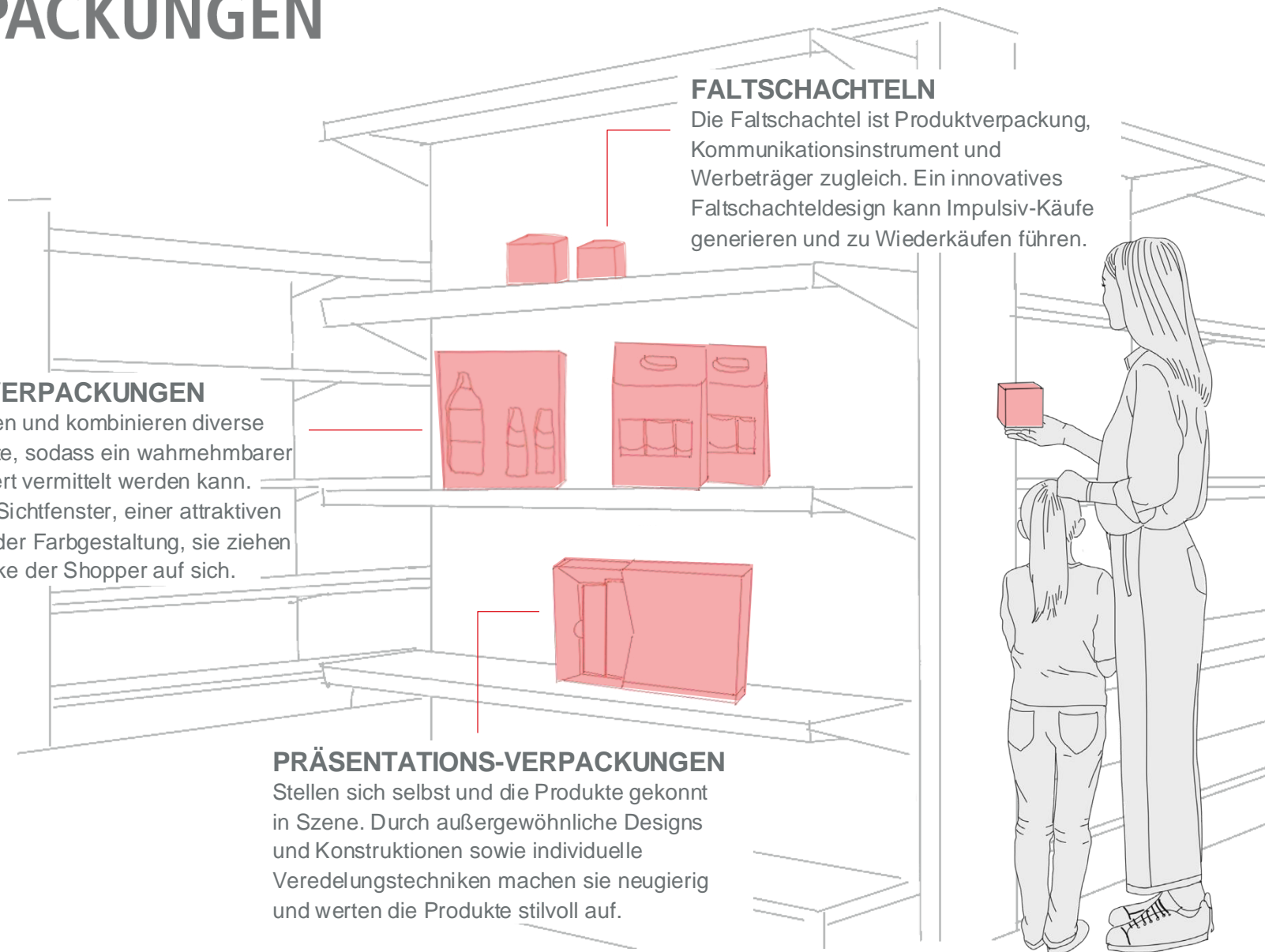
Schützen und kombinieren diverse Produkte, sodass ein wahrnehmbarer Mehrwert vermittelt werden kann. Ob mit Sichtfenster, einer attraktiven Form oder Farbgestaltung, sie ziehen die Blicke der Shopper auf sich.

PRÄSENTATIONS-VERPACKUNGEN

Stellen sich selbst und die Produkte gekonnt in Szene. Durch außergewöhnliche Designs und Konstruktionen sowie individuelle Veredelungstechniken machen sie neugierig und werten die Produkte stilvoll auf.

FALTSCHACHTELN

Die Faltschachtel ist Produktverpackung, Kommunikationsinstrument und Werbeträger zugleich. Ein innovatives Faltschachteldesign kann Impulsiv-Käufe generieren und zu Wiederkäufen führen.





NACHHALTIGE ENTWICKLUNGS ZIELE

Unsere Unternehmensziele sind nicht nur auf den CO₂-Fußabdruck beschränkt. Wir legen großen Wert auf Nachhaltigkeit und haben ein Schwesterunternehmen, das Stand heute mehr als 130 MW erneuerbaren Strom aus Sonne, Wind und Wasser produziert. Diese nachhaltige Energieerzeugung ist ein wichtiger Bestandteil unserer Innovationskraft. Wir sind stets auf der Suche nach disruptiven Lösungen, die uns vorantreiben und wettbewerbsfähig halten.

Denn nur durch kontinuierliche Weiterentwicklung und den Einsatz erneuerbarer Energien können wir eine nachhaltige Zukunft gestalten.



HILFE FÜR BURKINA FASO: GEMEINSAM STARK

Menschlichkeit und ein hohes Bewusstsein für unsere Umwelt sind feste Bestandteile unserer Unternehmensphilosophie. Es ist uns ein großes Anliegen, diese Werte auch über den Arbeitskontext hinaus in die Welt zu tragen. Im westafrikanischen Burkina Faso unterstützen wir langfristig verschiedene Projekte in den Bereichen Bildung, lokale Wirtschaftsentwicklung und Grundversorgung – genauer: Wasser, Hygiene, Nahrung und Wohnen. Unser Ziel ist es, die Lebensbedingungen vor Ort nachhaltig und im Sinne der dort lebenden Menschen zu verbessern. Wir wirken leidenschaftlich gern an diesen tollen Projekten mit und freuen uns über die positiven Veränderungen, die wir bereits gemeinsam bewirken konnten und auf alles, was die Zukunft noch bringt.





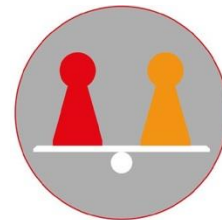
Respekt



Teamgeist



Verantwortung



Vertrauen

KONTAKT

HÖHN DISPLAY + VERPACKUNG GMBH

Hohnerstraße 6-8
89079 Ulm
Deutschland

Telefon: +49 (0)731 494-0
Fax: +49 (0)731 494-300

Mail: info@hoehn-gruppe.com

